



UNIVERSIDADE DA ESCOLA SABATINA
UNIÃO NORTE BRASILEIRA

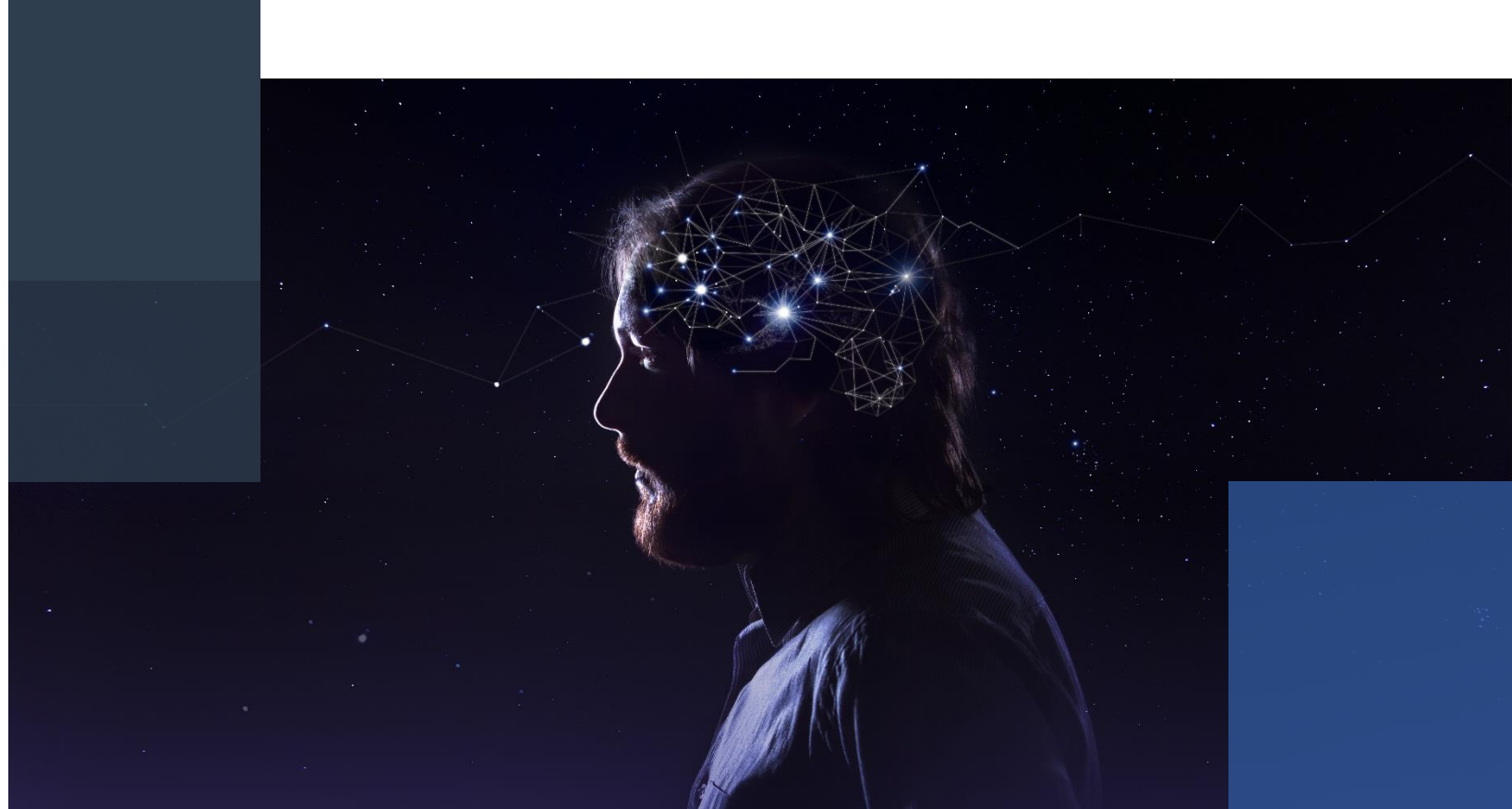


AULA 07

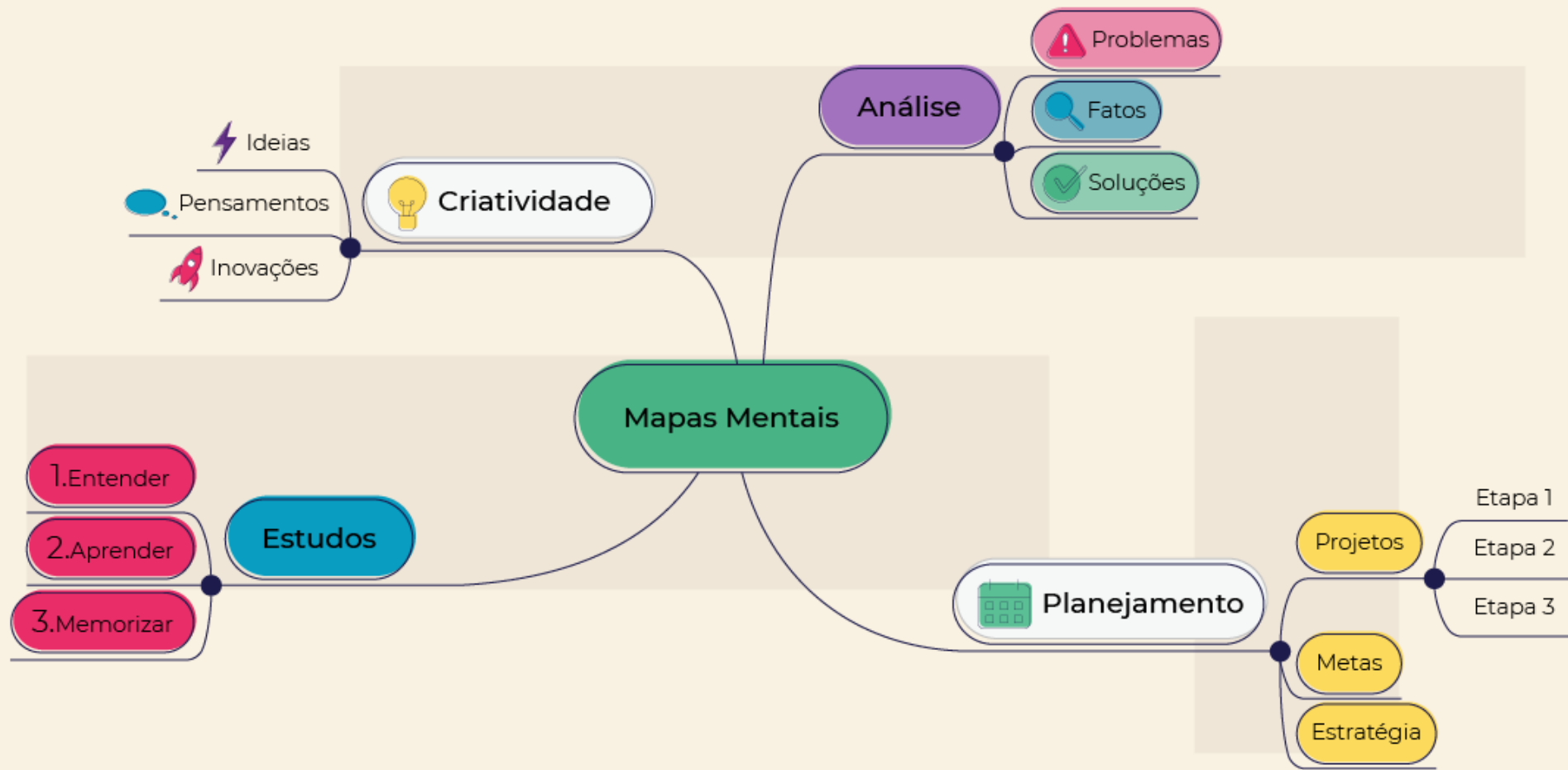
TÉCNICAS DE ENSINO:
MAPAS MENTAIS



**Prof. Henilson
Erthal**



Mapa mental é uma técnica de estudo criada no final da década de 1960 pelo inglês Tony Buzan. Ela consiste em criar resumos cheios de símbolos, cores, setas e frases de efeito com o objetivo de organizar o conteúdo e facilitar associações entre as informações destacadas



MODELO DE MAPA MENTAL

As bases dos **mapas mentais** são as **palavras-chave**.

O mapa mental auxilia na **fixação e memorização**, ajuda na **compreensão** e solução de problemas além de **organizar o pensamento**.

Um bom exemplo de mapa mental do tema semanal da lição da Escola sabatina pode ser resumido na imagem ao lado

Segunda
17 de maio de 2021

LAÇOS QUE UNEM



Existe aspectos centrais da relação entre a graça e a lei no contexto da aliança (Dt 4:13)



A graça é uma ação divina que exige uma resposta humana (SI 103:18)



A graça é uma ação de Deus que resulta em obediência (SI 78:10)



A graça e a lei estão intimamente ligadas e são inseparáveis (Ex 20:1-3)



A graça é revelada em nas promessas contidas em cada mandamento (SI 25:10)